



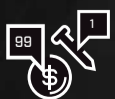
# MANTICORE<sup>®</sup>

고성능 금속 탐지기

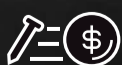
- 고성능 Multi-IQ+
- 강력한 2D ID 맵
- 빠른 응답
- 향상된 식별력
- 맞춤형 오디오
- 궁극의 탐지 모드
- 견고한 구조
- 직관적인 제어
- 향상된 EMI 내성
- 조명 및 진동
- 선명한 오디오
- 뛰어난 내구성



POWERED BY **Multi-IQ+**  
 High Power Simultaneous Multi-Frequency



강력한 2D ID 맵



빠른 응답



향상된 식별력



조명 및 진동



견고한 구조



직관적인 제어



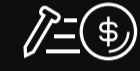
PERFORMANCE // IS EVERYTHING<sup>®</sup>

## 2D ID 맵



### 강력한 2D ID 맵

MANTICORE의 2D ID 맵을 통해 새로운 관점으로 타겟을 확인할 수 있습니다. 100 타겟 ID 범위와 추가 철류 표시로 타겟을 정확하게 식별할 수 있습니다.



### 빠른 응답

MANTICORE의 뛰어난 타겟 분류 성능 덕분에 시중의 다른 탐지기와 달리 철류 쓰레기 중에서 원하는 타겟을 찾을 수 있습니다.



### 향상된 식별력

MANTICORE는 향상된 타겟 ID 안정성과 정밀한 타겟 분류 성능으로 항상 사용자의 기대치를 뛰어넘습니다. 철 제한 기능을 사용자 지정해 철류 동전을 허용하거나, 복잡한 철류 타겟을 거부하거나, 철의 마스킹 해제 성능을 극대화할 수 있습니다.



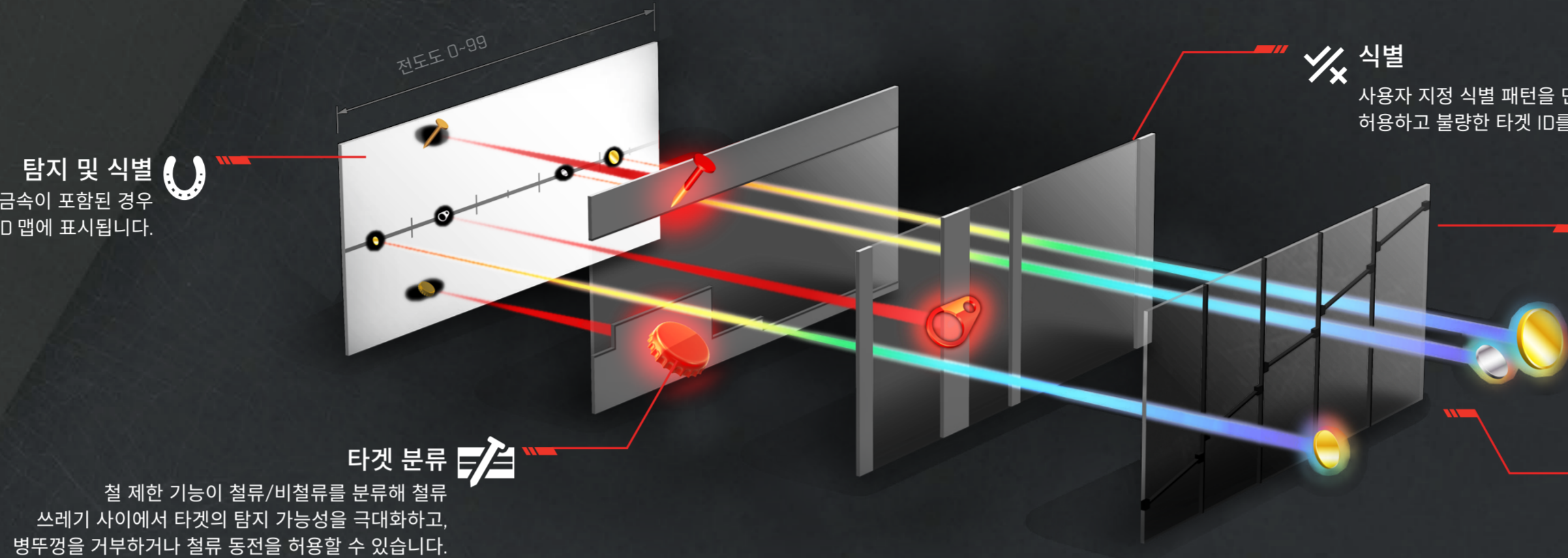
### 맞춤형 오디오

MANTICORE는 맞춤형 오디오 기능을 제공합니다. 원하는 방식으로 타겟 정보를 들을 수 있도록 오디오 제어를 사용자 지정할 수 있습니다. 노이즈를 제거하는 Enhanced Audio, 초고속 타겟 분류를 지원하는 Depth Audio, 귀금속과 작은 금덩이까지 민감도를 극대화하기 위해 트래쉬홀드 탐지 톤을 제공하는 Prospecting Audio 중에서 선택할 수 있습니다.



**왜 고성능 Multi-IQ+인가?** Multi-IQ+가 탑재된 MANTICORE가 Minelab 역사상 가장 강력하고 빠르게 정확한 금속 탐지기이기 때문입니다. MANTICORE의 심장은 강력한 동시 다중 주파수 (MULTI-IQ+) 엔진입니다. 이 혁신 기술 덕분에 역사상 가장 많이 팔린 탐지기 시리즈인 EQUINOX에 비해 50% 성능이 향상되었습니다. 최첨단 2D 타겟 ID와 다양한 오디오 옵션으로 탐지자가 눈과 귀에 도달하는 모든 중요한 정보를 놓치지 않을 수 있습니다. MANTICORE는 탐지의 한계를 뛰어 넘는 탁월한 탐지 경험을 제공합니다.

**탐지 및 식별**  
금속이 포함된 경우 ID 맵에 표시됩니다.



**타겟 분류**  
철 제한 기능이 철류/비철류를 분류해 철류 쓰레기 사이에서 타겟의 탐지 가능성을 극대화하고, 병뚜껑을 거부하거나 철류 동전을 허용할 수 있습니다.

### 식별

사용자 지정 식별 패턴을 만들어 양호한 타겟 ID를 허용하고 불량한 타겟 ID를 거부할 수 있습니다.

### 오디오 지정

최대 5개까지 톤 영역의 피치와 음량을 지정해 듣고자 하는 타겟을 증폭할 수 있습니다.

### 신뢰할 수 있는 오디오 응답

이제 찾고자 하는 타겟만 탐지할 수 있습니다.

## MULTI-IQ+

## 제어

**강력한 성능.  
탁월한 깊이.  
향상된 민감도.**

POWERED BY **Multi-IQ+**  
High Power Simultaneous Multi-Frequency

전원 켜/끔

조명 제어  
플래시, 디스플레이 백라이트 및 키패드 백라이트

야간용 백라이트 키패드

핀포인트



무선 오디오 제어

사용자 설정 가능 소프트웨어 키

2D ID 맵

민감도 / 설정 조정



### 궁극의 탐지 모드

MANTICORE는 내륙 탐지에 최적화된 모든 지형, 모래, 서핑 및 해수에 최적화된 비치, 금 덩어리 탐지에 최적화된 채금 지역을 포함해 사용자 지정이 가능한 10개 이상의 탐지 모드를 제공합니다.



### 견고한 구조와 극강의 방수 성능

성능을 위해 편리함을 희생할 이유는 없습니다. MANTICORE의 무게는 1.3 kg (2.9 lb)에 불과하고 프리미엄 SCORPION 팔걸이를 갖춘 3단 접이식 탄소 섬유 샤프트 시스템을 적용했습니다. MANTICORE와 함께 어떤 지형도 문제가 되지 않습니다. 수중 탐사를 위해 최대 5미터 (16 ft)까지 잠수해(IP68 등급) 다른 사람이 도달할 수 없는 곳에 숨겨진 타겟을 찾아 보십시오.



### 향상된 EMI 내성

밖에는 폭풍우가 몰아치더라도 MANTICORE 내부는 항상 조용하고 고요합니다. 향상된 EMI 내성으로 가장 까다로운 환경 조건에서도 타겟 정보를 분리하면서 더 높은 민감도로 작동할 수 있습니다.



### 조명 및 진동

낮이 끝났다고 탐지를 중단해야 하는 것은 아닙니다. 컨트롤 포드 플래시, 자동 조정 디스플레이 백라이트, 백라이트 키패드, 핸드그립 진동 덕분에 해가 진 후에도 오랫동안 사용할 수 있습니다.

# 기술적 사양

탐지 모드[사용자 지정 가능]	모든 지형(5), 비치(4), 채금 지역(1)
* 모든 지형 일반, 모든 지형 신속, 모든 지형 저 전도체, 모든 지형 고 전도체, 모든 지형 쓰레기 거부, 비치 일반, 비치 저 전도체, 비치 딥, 비치 서핑 및 해수, 채금 지역 일반	
작동 주파수	Multi-IQ+, 5 kHz, 10 kHz, 15 kHz, 20 kHz, 40 kHz
노이즈 제거	자동, 연속 자동, 수동(-9~+9)
그라운드 밸런스	자동, 수동, 추적
민감도	1~35
타겟 식별	전도성: 0~99, 철류 표시
2D ID 맵	타겟 흔적이 표시되는 2D ID 맵 시스템
타겟 톤	1, 2, 5 - 톤   1, 2, 5 - 지역 모든 톤
타겟 음량	0~25
타겟 피치	1~50
철 음량	0~25
철 피치	1~50
오디오 테마	Normal, Enhanced, Depth, Prospecting
음량 프로필	단순, 중간, 풍부
트래쉬홀드 볼륨 조절	0~25
트래쉬홀드 피치	1~50
리커버리 스피드	0~8
철 제한	상한값: 0~14   하한값: 0~9
철 제한 사용자 지정	1~4
단축키	소프트 키: 2[작업 모음], 1[사용자 버튼]
깊이 표시기	5개 레벨
샤프트 시스템	3단 접이식 탄소 섬유
펼친 길이	1440 mm / 56.7인치
접은 길이	630 mm / 24.8인치
무게	1.3 kg / 2.9 lb
표준 코일(M11)	스키드 플레이트가 있는 11인치 Round Double-D 코일 (방수 최대 5 m / 16 ft)
오디오 출력	스피커   3.5 mm(1/8인치) 헤드폰 무선 Low Latency 헤드폰
헤드폰[포함]	Minelab ML-105 무선 Low Latency 헤드폰(방수 안됨)
디스플레이	컬러 LCD
디스플레이 백라이트	수동(1~10), 자동 조정
키패드 백라이트	켄, 끄
플래시	저, 중, 고, 꺼짐
핸드그립 진동	켄, 끄
배터리	내부 충전 용 리튬 이온 배터리
배터리 작동 시간	약 10시간
배터리 충전 시간	약 7시간
방수	방수 최대 5m / 16 ft, IP68
주요 기술	Multi-IQ+(High Power Simultaneous Multi-Frequency)
포함 액세서리	USB 충전 케이블, 5x 화면 보호기, 3.5 mm 헤드폰 오디오 케이블, 헤드폰 케이스
소프트웨어 업그레이드	USB 연결을 통해 업그레이드 가능 (Windows 또는 Mac OS 호환)
보증	보증 조건 전문은 <a href="http://www.minelab.com/warranty-conditions">www.minelab.com/warranty-conditions</a> 을 참조하십시오. <a href="http://register.minelab.com">register.minelab.com</a> 에서 온라인으로 제품 보증서를 등록하십시오.

# 기본 구성



스키드 플레이트가 있는 M11 코일 11" Round Double-D - 최대 5 m (16 ft) 방수



Low Latency 무선 헤드폰 및 케이스



무선 헤드폰 액세서리 - 오디오 케이블 및 충전 케이블



마그네틱 USB 충전 케이블



시작 가이드



5x 화면 보호기

# 추가 액세서리



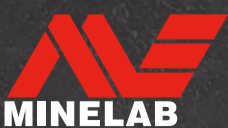
스키드 플레이트가 있는 M15 코일 15"x12" Elliptical Double-D - 최대 5 m (16 ft) 방수



스키드 플레이트가 있는 M8 코일 8"x5.5" Elliptical Double-D - 최대 5 m (16 ft) 방수



방수 Koss 헤드폰



[www.minelab.com](http://www.minelab.com)

MINELAB®, MANTICORE®, MULTI-IQ+®, M8™, M11™, M15™ 및 SCORPION™은 Minelab Electronics Pty. Ltd.의 상표입니다. 이 문서의 이미지와 그래픽은 설명용입니다. 제품 구성은 표시된 구성과 다를 수 있습니다. 자세한 작동 방법은 온라인 사용 설명서를 참조하십시오.

PERFORMANCE IS EVERYTHING®

4907-1066-1-KO